

## Stålnytt nr 10-13 ifrån **Kihlbergs Stål AB**

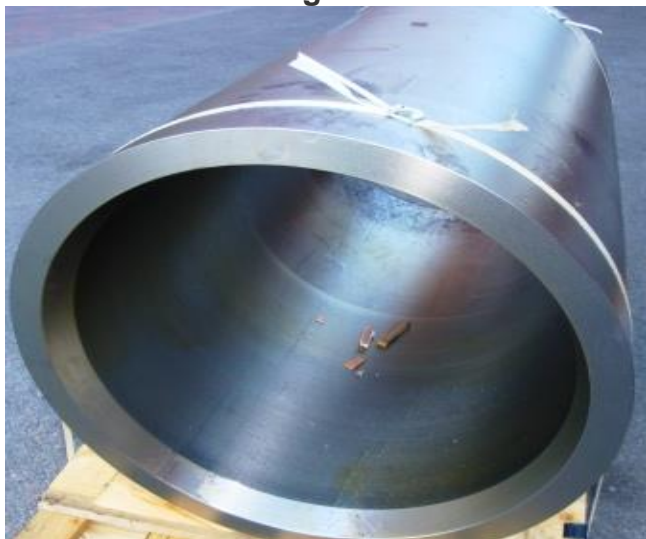
### GROVA ÄMNESRÖR

## GROVA ÄMNESRÖR GJUTJÄRN - SEGJÄRN

Från Ø 200 - till Ø 1000

Även klenare och grövre dimensioner!

Fråga oss!



### Specialstål 254SMO

254 SMO är ett syrafast stål som genom sin höga molybdenhalt erhållit mycket god korrosionsbeständighet i t.ex. havs-och saltvatten.

Den kan i många fall ersätta även betydligt dyrare material som t.ex.

höglegerade nickel kvaliteter eller t.o.m. Titan. 254 SMO är ett billigare alternativ till dessa exklusiva material.

Bland

typiska användningsändamål kan nämnas värmeväxlare och kylrör i t.ex. havsvatten.

Även i stillastående förhållanden så som

komponenter i bl.a. valsar, hylsor och filter i

cellulosablekerier. Detaljer i gasrenings-system samt kemiska fabriker. 254 SMO

är även överlägset de vanligast förekommande syrafasta stålen när det gäller allmän

korrosionsbeständighet

speciellt i syror [Läs mer här](#)

...

**Ring oss så berättar vi mer!**



Kihlbergs Stål AB - Tel. +46 31 833570 - Fax. +46 31 833560 [www.kihlsteel.se](http://www.kihlsteel.se) - [kihlberg@kihlsteel.se](mailto:kihlberg@kihlsteel.se)